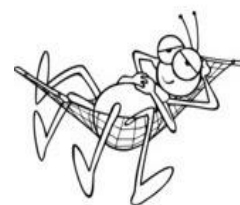




**Association Familles Rurales  
ALSH : "Les Zécureuil"**

**Parc de la mairie 12100 Saint Georges de Luzençon  
alshzec @gmail.com  
06 84 07 52 27 / 06 16 70 64 10**



[Voir le coloriage](#)

**Accueil des 3/11 ans  
Ouvert du lundi 8 au vendredi 26 juillet  
et du lundi 19 au vendredi 30 août  
de 7h30 à 18h30  
17h45 les vendredis**

**Tarifs Modulables selon le Quotient Familial janv 24, aides CAF ou MSA déduites :**

<b>Tarif 2024 CAF</b> <b>Vous paierez :</b>	T1 QF : 0 - 420	T2 QF ; 421 - 520	T3 QF : 521 - 800	T4 QF : 801 et +
Journée sans repas	3 euros	6 euros	6.50 euros	11 euros
Journée avec repas	9 euros	12 euros	12.5 euros	17 euros
Demi-journée sans repas	2 euros	4 euros	4.5 euros	7 euros
Demi-journée avec repas	5 euros	8 euros	8.5 euros	13 euros

<b>Tarif 2024 MSA</b> <b>Vous paierez :</b>	T1 QF : 0 - 357	T2 QF ; 358 - 471	T3 QF : 472 - 730	T4 QF : 731 et +
Journée sans repas	4.5 euros	5.5euros	6.5euros	7 euros
Demi-journée sans repas	3 euros	4 euros	4.5euros	5 euros

**Repas : 6 euros (si préférence apporter pique-nique froid et prévenir avant)**

**Nous acceptons les chèques CESU et chèques ANCV, vous pouvez faire des virements.**

**Pour Inscrire votre enfant : Paiement FACTURE à l'inscription**

Vous devez adhérer à Familles Rurales Année 2024 : 27 euros / famille

Valable dans toutes les associations AFR. Fournir votre pass MSA ou QF janv 24CAF

**Journée Type** : les horaires et activités ne sont pas figés et peuvent varier. Tous les temps et activités libres sont sous la surveillance des animateurs.

L'accueil a lieu salle petite enfance, le **matin** à partir de **7h30**, à midi **jusqu'à 12h15** l'après-midi à **13h30** le soir après **16h15**

**le vendredi fermeture à 17h 45**

7h30 : accueil : activités libres. 9h15 : Goûter (pour ceux qui l'ont prévu)

9h30 : activités jusqu'à 11h30 ou 11h45 puis temps libre jusqu'au repas

12 h : Repas suivi de la sieste pour les dormeurs, temps calme pour les autres

14h/16 h 00 : activités. 16h00 : Goûter (fourni par la famille), fin de l'activité

À partir de 16h15 accueil des parents jusqu'à 18h30

- Pour les 3/6 ans : merci de prévoir : un **drap de bain pour la sieste, le doudou, des vêtements de rechange.**

Attention : les sorties prévues auront lieu si la météo le permet et si suffisamment d'enfants sont inscrits, sinon journée aux Zec. Un supplément sera parfois demandé selon le coût de la journée.

**Si vous nous informez de l'absence de votre enfant le jour même, la journée sera systématiquement facturée. Les jours suivants seront en avoir. Pour L'inscription ou annulation, contactez l'accueil de loisirs au moins 72 h à l'avance**

**Attention : de 7h30 à 8h30 et de 17h30 à 18h30 il y a moins de personnel : les anim arrivent et partent en décalés.**

**SVP, dans la mesure du possible merci de déposer et récupérer les enfants entre 8h 15 et 17h30.**

**Le vendredi fermeture à 17h 45**

Eté 2024	LUNDI	MARDI	MERCREDI	JEUDI	VENDREDI	<b>INFOS :</b>
<b>Au pays des mini/ maxi</b>	8/07 Jeu de connaissance Twister et autres jeux Brico : 1 mini Twister	9/07 Grand jeu « chasse fantastique » Brico : maquette « mini forêt »	10/07 Jeu de l'ami invisible  Un Maxi papillon gourmand	11/07  Journée à micropolis	12/07 Brico : Bulle géantes Jeux coopératifs	<b>Jeudi apporte ton pique-nique</b> dans ton sac à dos, ta gourde , casquette, crème solaire, imper si besoin. Mets tes baskets <b>Départ du bus 9h retour 17h</b>
<b>Les zec en balade</b>	15/07 Grand jeu : Course aux couleurs Brico : un bâton de marche	16/07 Grand jeu : l'explorateur aveugle Brico : un carnet de croquis	17/07  Rando croquis à Peyre	18/07 grand jeu : « Voyage par monts et par mots »	19/07 Rallye photo Les zec choisissent	<b>Départ 10h30, retour 16 h30</b> <b>apporte ton pique-nique</b> dans ton sac à dos, ta gourde , casquette, crème solaire, imper si besoin. Mets tes baskets
<b>Les zec'artistes</b>	22/07 Prépa fête  Brico : un éventail	23/07 Grand Jeu : Rallye guitare  Prépa fête	24/07 Prépa fête  Brico : Une fresque	25/07 Prépa fête, Jeux collectifs  19h Soirée festive	26/07 Mini ciné zec  Jeux d'eau	19h /21/30 soirée festive : jeux, danses, sketch.... Merci de vous inscrire avant le 12 juillet pour organiser le repas svp  Vendredi prévoit une serviette et un change ...
<b>Petits gastronomes</b>	19/08 Jeux collectifs Grand jeu : un goûter presque parfait	20/08 Brico : Prépa, dégustation d'1 Pique-nique créatif Jeux collectifs	21/08 Marché Millau : achat repas et pique-nique au bord du Tarn	22/08 Grand jeu : chasse aux objets dans le village	23/08 Petit dej zec  Les zec choisissent	<b>MERCREDI ,apporte maillot, serviette</b> dans ton sac à dos, ta gourde, casquette, crème solaire, imper si besoin. Mets tes baskets, <b>Départ du bus 10 h30, retour 17h</b>
<b>C'est encore les vacances</b>	26/08 Jeux d'observations Où sont les clés ? ... Brico : souvenir de vacances	27/08  Parc des cerfs Trampôforest	28/08  Chasse au trésor Brico pour une belle rentrée	29/08 Quine  Jeux collectifs	30/08 Escape game  Les zec choisissent	<b>Mardi départ 8h45, retour 17h30</b> <b>Dans ton sac à dos :</b> <b>Apporte ton pique-nique, ton goûter, ta gourde, crème solaire, casquette, imper si besoin , mets tes baskets</b>

Alex du Restaurant prépare les repas. Les 20 et le 21 août repas fourni par les zec ) Vous devez prévoir les autres pique-niques ... voir cases infos

Bulletin d'inscription à renvoyer avant le **lundi 24 juin 2024** à la salle petite enfance (boîte aux lettres AFR zec à côté de la barrière verte)

Nom prénom :

né(e) le :

Adresse :

tel :

email :

Signaler le , les jours de présences en écrivant dans la bonne case : **J** pour journée, **M** pour Matin, **A** pour après midi, rajouter un **R** si repas , **ex : Ar, JR, Mr**, merci

Eté 2024	lundi	mardi	mercredi	jeudi	vendredi
Semaine du 8 au 12 juillet					
Semaine du 15 au 19 juil					
Semaine du 22 au 26 juillet					
Semaine du 19 au 23 août					
Semaine du 26 août au 30 août					